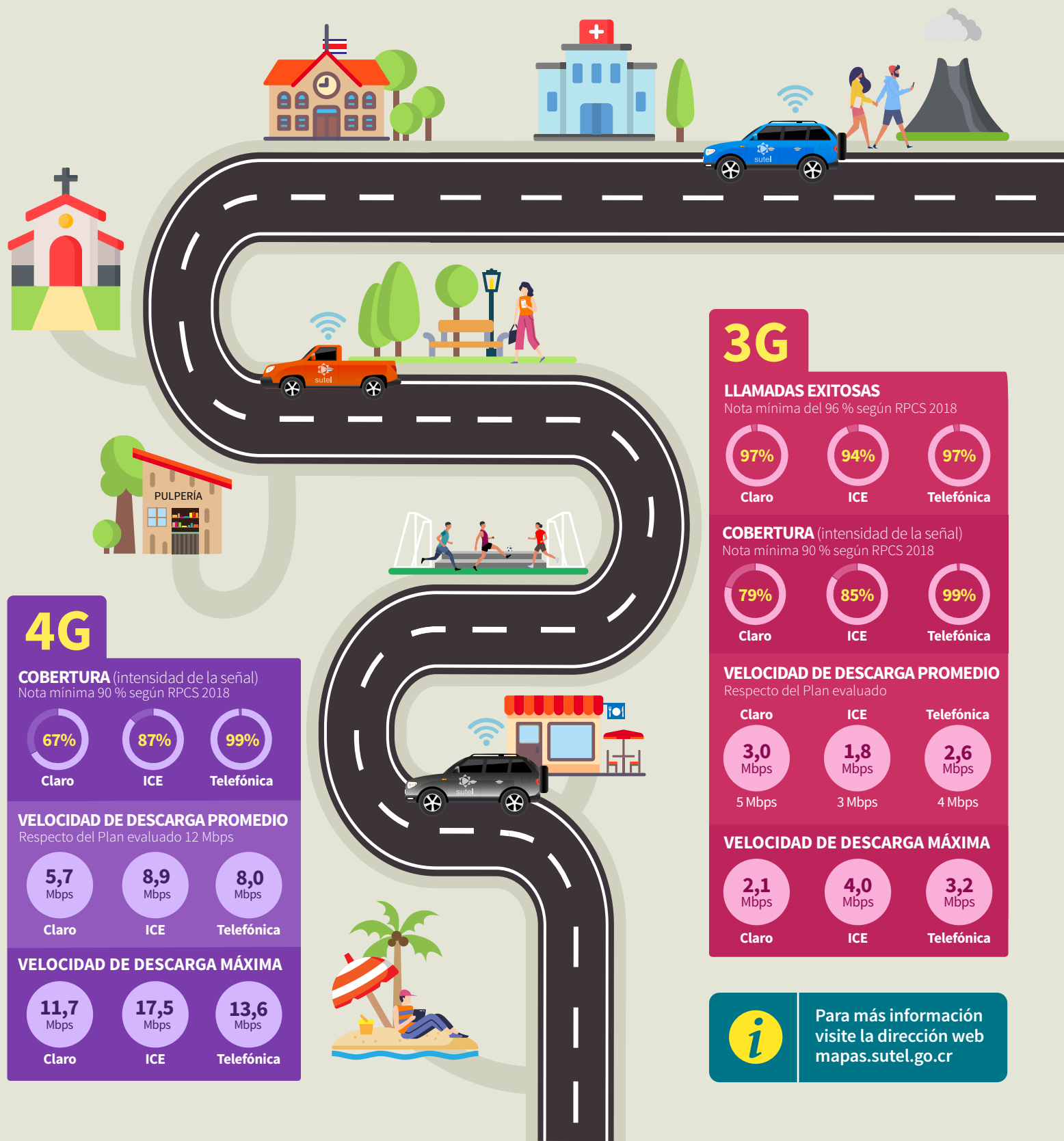


# EVALUACIÓN DE LA CALIDAD de las redes 3G y 4G en 2018

• Mediciones de campo realizadas por la SUTEL entre el 12 de febrero y el 22 de noviembre de 2018 en poblados (471 distritos) y carreteras (47.021 kilómetros).

• Las notas mínimas de medición corresponden a umbrales de calidad definidos en el nuevo Reglamento de prestación y calidad de los servicios (RPCS) que rige a partir de 2018.



## 3G

### LLAMADAS EXITOSAS

Nota mínima del 96 % según RPCS 2018



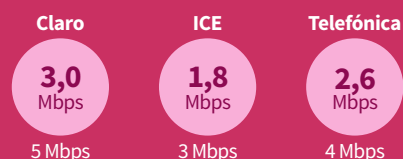
### COBERTURA (intensidad de la señal)

Nota mínima 90 % según RPCS 2018



### VELOCIDAD DE DESCARGA PROMEDIO

Respecto del Plan evaluado



### VELOCIDAD DE DESCARGA MÁXIMA



## 4G

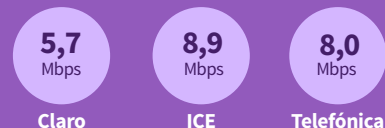
### COBERTURA (intensidad de la señal)

Nota mínima 90 % según RPCS 2018

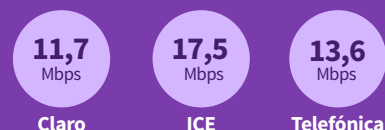


### VELOCIDAD DE DESCARGA PROMEDIO

Respecto del Plan evaluado 12 Mbps



### VELOCIDAD DE DESCARGA MÁXIMA



Para más información visite la dirección web [mapas.sutel.gov.cr](http://mapas.sutel.gov.cr)